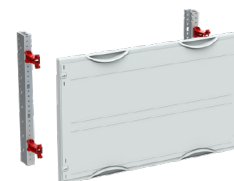


FDV - BLINDMODUL MBB217 H=300MM B=500MM

BLINDMODUL MBB217 H=300MM B=500MM



Produktinformasjon

Elnr:	2444431
ABB identnr:	2CPX041726R9999
Varenavn:	BLINDMODUL MBB217 H=300MM B=500MM
Varebetegnelse:	MBB217
EAN:	4011617417262
Forpakning:	1
Enhet:	PAKKE

Teknisk beskrivelse: Blindmodulen MBB217, er en modul som leveres som et byggesett i CombiLine-N systemet fra ABB Striebel & John, hvor den enkle oppbyggingen av panelene og de ulike kombinasjoner av moduler, gjør monteringen rask og trygg. Modulen er flatpakket i en eske med de nødvendige delene som fester for avdekningen (ED138P4) og plastavdekningen (AG222) samt en monteringsanvisning. Høyden på modulen er 300mm, og bredden er 500mm (panelbredde 2), Er i 48 moduler (DIN-units), avdekningen er av plast og den festes fast med en skrue (ED50P12) med 90 graders trykk- og vri-funksjon, i feste ED138P4. Fargen på avdekningen er RAL 7035 lys grå og utforming er en tett avdekning uten åpninger. Festene for avdekningen monteres på en EDF eller WR-profil, som må bestilles i tillegg. Minimum skapdybde for montering av modulen er 120mm. Modulene er godkjent for 400V AC merkespenning og 690V AC isolasjonsspenning samt 850A merkestrøm og her i henhold til standardene DIN EN 61439-1/2/3, VDE 0660 600-1/2/3

Teknisk info

Standard:	DIN EN 61439-3, DIN EN 61439-2
ETIM:	EC001892 - Fordelingstavle med berøringsbeskyttelse
Vedlikehold:	