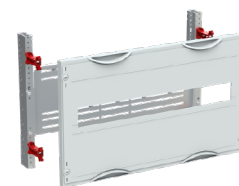


## FDV - EFFEKTBRYTERMODUL MBA 290T XT1/XT3 3/4P

EFFEKTBRYTERMODUL MBA 290T XT1/XT3 3/4P



### Produktinformasjon

Elnr:	2439316
ABB identnr:	2CPX041644R9999
Varenavn:	EFFEKTBRYTERMODUL MBA 290T XT1/XT3 3/4P
Varebetegnelse:	MBA290T
EAN:	4011617416449
Forpakning:	1
Enhet:	PAKKE

Teknisk beskrivelse: Effektbrytermodulen MBA290T, er en modul som leveres som et byggesett i CombiLine-N systemet fra ABB Striebel & John, hvor den enkle oppbyggingen av panelene og de ulike kombinasjoner av moduler, gjør monteringen rask og trygg. Modulen er flatpakket i en eske med de nødvendige delene som fester for avdekningen, plastavdekningen, montasjeplate og skruer, samt en monteringsanvisning. Høyden på modulen er 300mm, og bredden er 500mm, 48 moduler. Kan kombineres med et 3/4-polet samleskinnesystem. Montasjeplaten er tilpasset for montering av 3 stk. ABB Tmax XT1, XT3 160-250A 3/4pol, avdekningen er i plast med åpning for bryteren og den festes fast med en skrue med 90° trykk- og vri-funksjon i feste ED138P4. Fargen er RAL 7035 lys grå, og modulen monteres på en EDF eller WR-profiler, som må bestilles i tillegg. Minimum skapdybde for montering av modulen er 215mm. Modulene er godkjent for 400V AC og 690V AC samt 850A, og her i henhold til standardene DIN EN 61439-1/2/3, VDE 0660 600-1/2/3

### Teknisk info

Standard:	DIN EN 61439-3, DIN EN 61439-2
ETIM:	EC001897 - Bryter for fordelingstavle
Vedlikehold:	